

## CarMaker for 대학생 자작 자동차 대회 교육 일정

수 신	교육담당자	날 짜	2025년 11월 25일
참 조		면 수	1+3
발 신	김은희 / IPG Automotive Korea Ltd.	Fax to	
제 목	CarMaker for 대학생 자작 자동차 대회 교육 일정 안내		

귀 학교의 무궁한 발전을 기원합니다.

당사에서는 한국자동차공학회에서 주최하는 대학생 자작 자동차 대회 지원을 위한 CarMaker 에 대한 교육 일정을 아래와 같이 계획하고 있습니다.

본 교육은 CarMaker 기본 교육 및 자작자동차대회(Baja, Formula) 지원을 위한 특화 교육으로 구성되어 있습니다.

관심있는 분들의 많은 참여 바랍니다.

- 아 래 -

1. **교육 명:** CarMaker for 대학생 자작 자동차 대회 교육

2. **교육 일정:**

1차: 2026.01.15(목) ~ 16(금), 09:30 ~ 17:30

2차: 2026.01.19(월) ~ 20(화), 09:30 ~ 17:30

3. **교육 장소**

오프라인 교육(교육장 정보 추후 공지)

4. **교육 비:** 무상

5. **교육 관련 문의**

김은희 차장 (전화: 02-6958-8170, E-mail: [eunhee.kim@ipg-automotive.com](mailto:eunhee.kim@ipg-automotive.com) )

6. **기타사항**

**팀당 2명 신청 가능**

교육 신청: 교육 시작 1주일 전까지 교육 참가 신청서 작성 후 제출 요망.

당사 사정에 의해 변경될 수 있으며, 5인 미만 신청 시 교육 취소 혹은 일정 연기될 수 있습니다

# 첨부 : 교육 Agenda, 교육 참가 신청서

**- CarMaker for 대학생 자작 자동차 대회 교육 (Off-line) -**

1. 교육 과정 : CarMaker for 대학생 자작 자동차 대회 교육

2. 교육 내용

일자	시간	주제 / 교육내용
Day1	09:30~12:00	Concept and Structure of CarMaker → General Concept and Function of the main GUI → Visualization with IPGMovie → Data analysis with IPGControl and post-processing
	12:00~13:00	Lunch Break
	13:00 ~ 15:30	Scenario Generation for virtual test driving → TestRun Introduction → Road Modeling with the Scenario Editor → Maneuver Control and Using Measurement as Input → Realtime Expressions and Direct Variable Access (DVA)
	15:30 ~ 17:30	Introduction to the driver model IPGDriver → IPGDriver Concept & Usage → Driver Adaption
	17:30	End of Session
Day 2	<b>CarMaker Vehicle Model Parametrization and Other Advanced Features</b>	
	09:30~10:30	CarMaker's Vehicle Model Introduction → Vehicle Modeling Frame → Vehicle Dataset Generator
	10:30~12:00	CarMaker's Vehicle Model Parameterization → IPGCar: Body, Aerodynamics, Suspensions
	12:00~13:00	Lunch Break
	13:00~15:00	CarMaker's Vehicle Model Parameterization → IPGCar: Steering, Tire, Brake, Powertrain, Sensors
	15:00~17:00	IPGKinematics Usage Guide → Vehicle Data Input → K&C Data Extraction
	17:00	End of Session

## CarMaker for 대학생 자작 자동차 대회 교육 참가 신청서

CarMaker 교육 신청을 위하여 참가 신청서를 작성하신 후, 이메일 (eunhee.kim@ipg-automotive.com) 로 신청서를 제출하여 주시기 바랍니다.

### [참석자 정보]

학 교 명	
팀명	
성 함	(한글)
	(영문)
E-mail(학교계정)	
전화번호	

### [실습용 노트북 정보]

<b>PC identification *</b> (See Information in next page)	
Operating system	Windows ( )                      Linux ( )

\* Information required

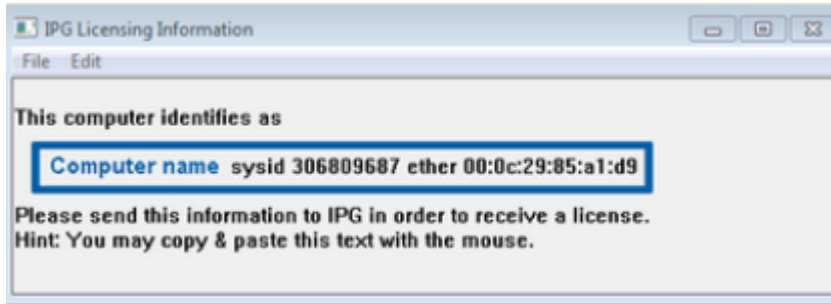
※ CarMaker 교육 중 실습을 위한 노트북은 교육참가자가 지참하며, CarMaker 라이선스 준비를 위하여 교육 시작 일주일 전까지 노트북 정보를 보내주시기 바랍니다. PC 정보 확인 방법은 다음 페이지의 안내를 참조하시기 바랍니다.

## - 실습용 노트북 정보 확인 안내 -

### [ Instruction for PC identification ]

#### Windows users

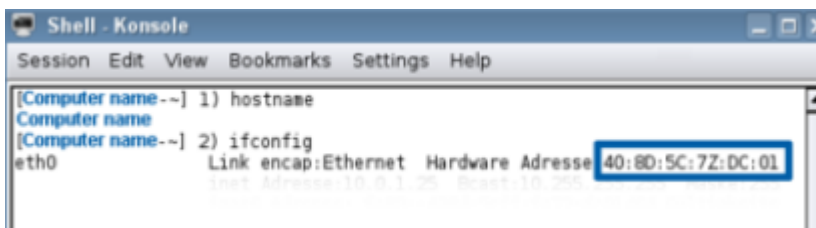
1. PC 정보 확인용 프로그램을 다운로드 하시기 바랍니다.
  - ✓ 프로그램명: wlicinfo.exe
  - ✓ 다운로드 사이트: <https://www.ipg-automotive.com/fileadmin/data/support/help/wlicinfo.exe>
2. 다운로드한 'wlicinfo.exe' 프로그램을 실습용 컴퓨터에서 실행합니다.
3. 프로그램 실행 시 팝업되는 창에서 파란색으로 표시된 부분의 정보를 복사합니다.



4. 신청서의 "PC Identification" 란에 복사한 실습용 노트북 정보를 붙여 넣으시기 바랍니다.

#### Linux users

1. 실습용 컴퓨터에서 command 창을 실행하여 "hostname" 검색합니다.
2. 컴퓨터 이름이 확인되면 동일한 command 창에서 "ifconfig" 검색합니다.
3. 검색된 정보에서 MAC address 에서 "eth0" 부분을 복사합니다.



4. 신청서의 "PC Identification" 란에 복사한 실습용 노트북 정보를 붙여 넣으시기 바랍니다.  
 Sample 형태: `computer name ether ab:cd:ef:12:34:56`